



## DURCHLAUF-SPRITZANLAGEN FÜR WÄSSRIGE MEDIEN

- Teilespezifische Anpassung der kompletten Anlage (Spritzsystem, Transportsystem, Sprühtunnel,...) für perfekte Reinigungsleistung
- Optimale Abschottung der einzelnen Zonen und angepasste Neutralzonen für minimale Verschleppung und damit lange Badstandzeiten
- Warentransport mittels Band, Kette oder Hängeförderer
- Umfangreiche Ausstattungsvarianten
- Hohes Maß an Betriebssicherheit durch Bodenwanne mit integrierter Leckwarnsonde nach WHG



Durchlauf-Spritzanlage mit Warentransporteinrichtung

### EINSATZGEBIETE

Zwischen- und Endreinigungsaufgaben in Fertigungslinien von gleichen oder ähnlichen Bauteilen sind typische Aufgaben für Durchlauf-Spritz-Reinigungsanlagen. Bauteile mit einfachen Geometrien lassen sich mit diesem Anlagenkonzept zuverlässig und schnell reinigen.

*erfahren  
kompetent  
umweltausweisend*



## ANLAGENTECHNIK

Durchlauf-Spritz-Reinigungsanlagen für wässrige Medien eignen sich vorzugsweise zur Inline-Teilereinigung in Fertigungsprozessen. Von einfachen Ausführungen zur Zwischenreinigung bis zur komplexen mehrstufigen Endreinigungsanlage werden die Anlagen individuell für Ihre Aufgabenstellung konzipiert.

Der Transport der Bauteile erfolgt ebenfalls anwendungsspezifisch abgestimmt auf Kettengliederbändern, Aufnahmeprismen oder in Warenkörben auf Transportketten. Möglich ist auch eine Ausführung für Hängefördereinrichtungen und eine Übernahme von waschgerechten Paletten aus vorhergehenden Bearbeitungsschritten auf das Transportsystem der Reinigungsanlage.

Neben der reinen Spritz-Anwendung lassen sich bei entsprechenden Bauteilgeometrien auch Tauchstrecken zur Ultraschall-Reinigung realisieren.

Bei getaktet betriebenen Anlagen können über Lanzentechnik bewegliche Spritzdüsen zur gezielten Reinigung von Bohrungen zum Einsatz kommen.

Werden Anlagen mit Warenkörben oder Transportpaletten beschickt, kann auch eine Vakuumtrocknung integriert werden.

Die Badaufbereitung erfolgt je nach Anforderung über Filter zur Partikelabscheidung, Ölabscheider zur Pflege des Reinigungsbades und Verdampfer oder VE-Kreislaufanlagen zur Spülbadpflege.



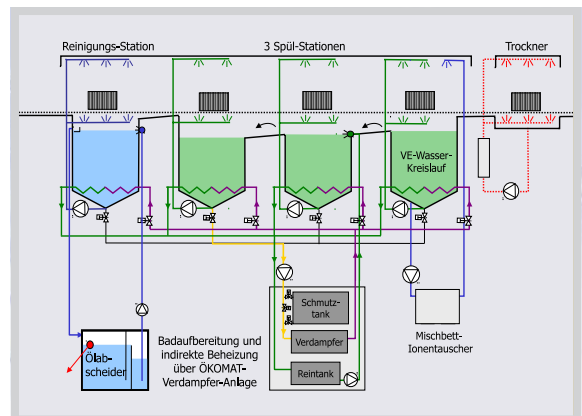
Detailsicht Durchlauf-Spritzanlage



Durchlauf-Spritzanlage mit Hängeförderer

## AUSSTATTUNGSVARIANTEN

- Anbindung an vorhandenes Teile-Transport-System
- Beliebige Anzahl an Reinigungs- und Spülstationen
- Ölabscheider, Verdampfer oder VE-Kreislaufanlagen zur Verlängerung der Badstandzeit
- Ultraschall-Tauchbäder
- Vakuumtrocknung bei getaktetem Betrieb



Schemazeichnung Arbeitsablauf der Durchlauf-Spritzanlagen

## UNSER LIEFERPROGRAMM

Reinigungs- und Entfettungsanlagen für wässrige Medien, CKW- und Kohlenwasserstoff-Lösemittel.



Betriebsgelände im Enzthal